

茨城県 小中学校検診・心臓検診 市民調査 中間報告(1)

市民調査活動

2012年9月～2013年5月

放射能NO!ネットワーク取手 生活クラブ生協茨城「まち取手」 とりで生活者ネットワーク	情報提供・開示請求 各地域の市民団体 および、有志・個人
---	------------------------------------

この調査活動を始めたきっかけは、素朴な疑問からでした。

2012年夏、県内他市のお母さんの「子どもたちの心電図異常が増えているらしい」との会話から、「自分たちが暮らす取手はどうなんだろう」と、市に情報提供を求めました。提供された結果に驚き、その後、本格的に詳細な情報開示請求を行い、開示されたデータのとりまとめ、聞き取り、学習会と重ねました。

取手の状況が分かってくるにつれ、他の市町村の状況はどうなのだろうと、2012年11月半ばから、他団体・個人にも呼びかけ、情報提供・開示請求を始めました。

2012年12月、このまま黙っていいのだろうか、取手の状況のみ、公開を行い、併せて、市の関係部課への説明や、市・県・国への「子どもたちの健康を守るため」を主旨とした、要望書提出、請願署名活動などを行ってきました。

また、この間、各地域でミニ報告会を行なってきましたが、この度、2013年5月開示請求分までがまとまりましたので、報告をさせていただくこととなりました。

現時点では2012年度分は速報値のため、中間報告とさせていただきます。

市民調査の概要

- * 学校保健安全法に基づいて行われる、学校検診の中の、小学校1年、中学校1年で行う心臓病検診の結果
(一部市町村では、独自で小学校4年でも行う)
 - * 平成20年度から平成24年度、実施分。
ただし、平成24年度分は精密検査未受診者もある速報値。
 - * 情報データタイトル
「心臓検診結果集計表」 別に「有所見者一覧」
他に「学校保健統計資料」「学校保健調査票」
- 上記単年度データを、年度推移が分かるように表にし、グラフ化した。
- 詳細(1次検査結果、2次検査結果、所見、初発・継続等)を分類した。
- 市町村のデータの保管状況(保存期間等)は、市町村によって異なっていたため、5年のデータが揃っていない自治体もある。
- 情報の開示度合いは、市町村によって異なっていたため、地区別、男女別、所見等については空欄がある。(非公開)
- 県単位や国の情報は、其々のホームページで公開されている数値を使用。

市民調査活動から

一部の市町村で、H23年度ないし24年度から「要精密検査」「要管理」の子どもたちが、増加傾向であることがわかりました。また、一部地域では初発者も増加傾向であることがわかりました。

私たちは、その原因を、「〇〇が原因」であるとも、「〇〇は原因ではない」とも、決めつけることはできないと考えます。

しかし、それでも、H23年3月11日に起きた震災と福島第一原発事故を境に、増加傾向となった自治体の存在から、放射能の影響も危惧しています。

原因は分からない、しかし、子どもたちに起きている。

大人は、社会は、予防原則に基づき、考え、行動して行くべきと考えます。

今、大事なこと 子どもたちの健康のために

継続した健康調査

心臓検診も、
学校検診の中で
毎年実施を！

甲状腺の検査を！
エコーと血液検査の
実施を

長期の疫学
調査の結果
を待ってい
ては、今、
病気の子供
を救えない

もし、疾病や異常がみつかったも、
早期発見、早期治療、適切な管理
検査は治療のために！
スクリーニングは適切に！
「安全宣言のため」「不安を取り除く
ため」ではなく、病気をみつけて治
すための検査を。

被ばくを防ぐための、
飲食品の検査体制の維持と、検査結果の公開を！
継続した除染を！

学校検診は何十年も継続して実施してきた大事なデータ 市町村の学校検診データの長期保存と情報公開を！

「子ども 被災者支援法」

子ども・被災者に沿った内容
に！
放射性物質汚染対処特措法対
象地域、追加1mSv/年以上の地
域は対象に！
予算措置、早期実施を！

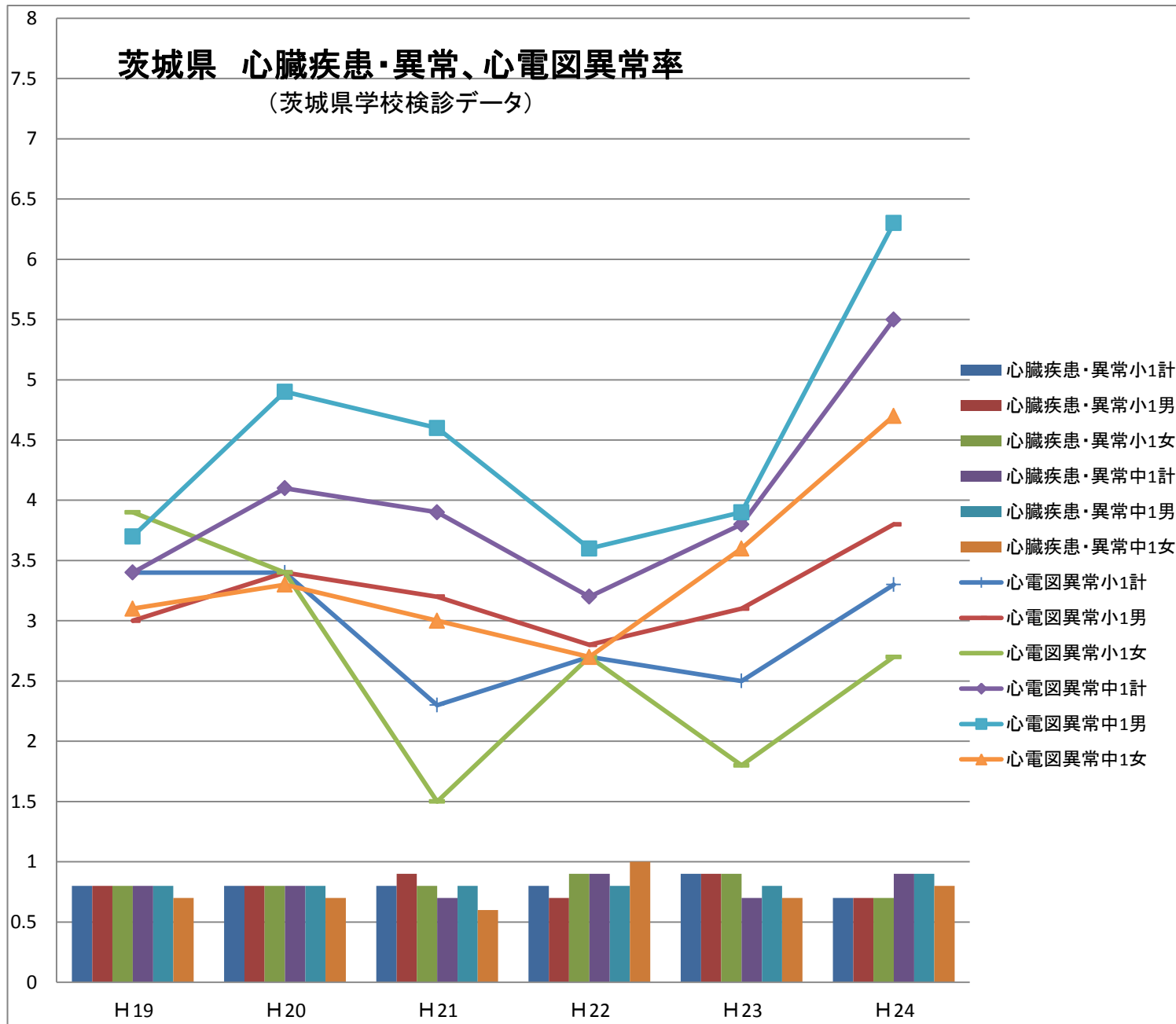
事故を起こした福島第1原発は、まだ安定していません。
放射能は、見えない、匂わない、感じない…
でも、今もまだ、汚染状態は続いています。

市町村単位
のデータの
保存はその
市町村任せ。
すでに事故
前データが
ない行政区
も！

市町村に保存の
要望を！
保存していない
現実があるの
なら、年が代わる
前に、市民が情
報を請求し、保
存を！

市町村は、毎年のデー
タを、年度推移では見ない。
変化があっても気づきに
くい。

取手は、市議会の中
で、
「10年間保存」と、
答弁！



データ資料

- * 茨城県のデータはHPから
- * 各市町村データは、各市町村の教育委員会学務給食課公開資料
- * 空欄部分は、すでにデータがない等の理由で公開されなかった部分
- * グラフの数値は受診者数を分母とした率。
- * H24年度は速報値
- * データの公開度合いは、各市町村によって異なります。

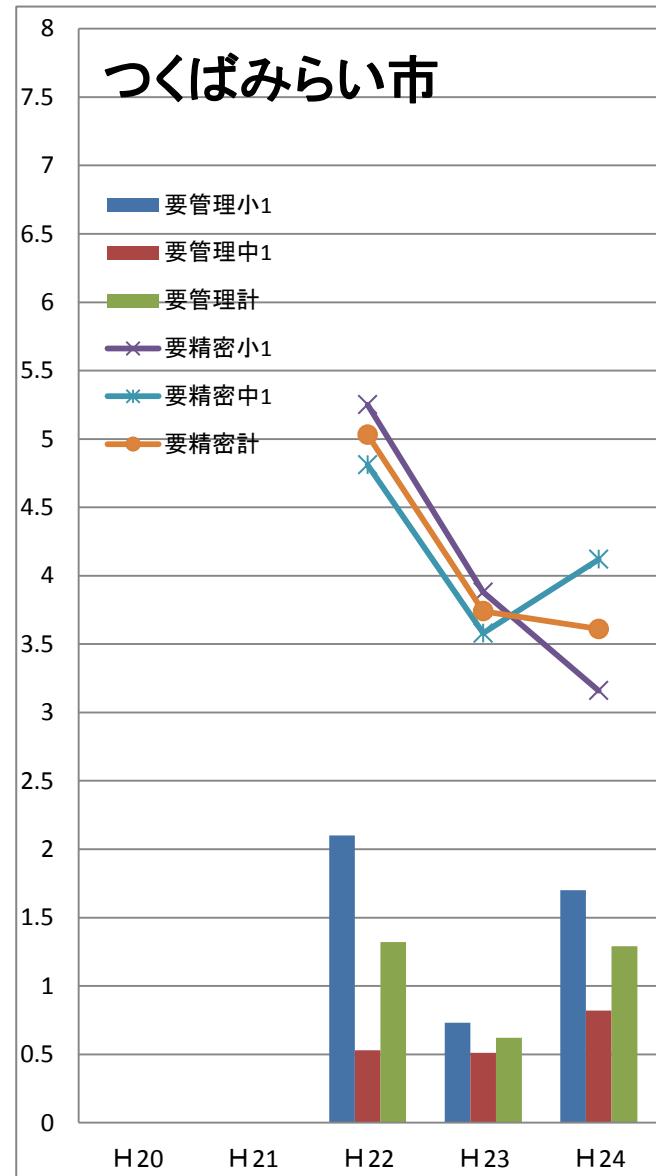
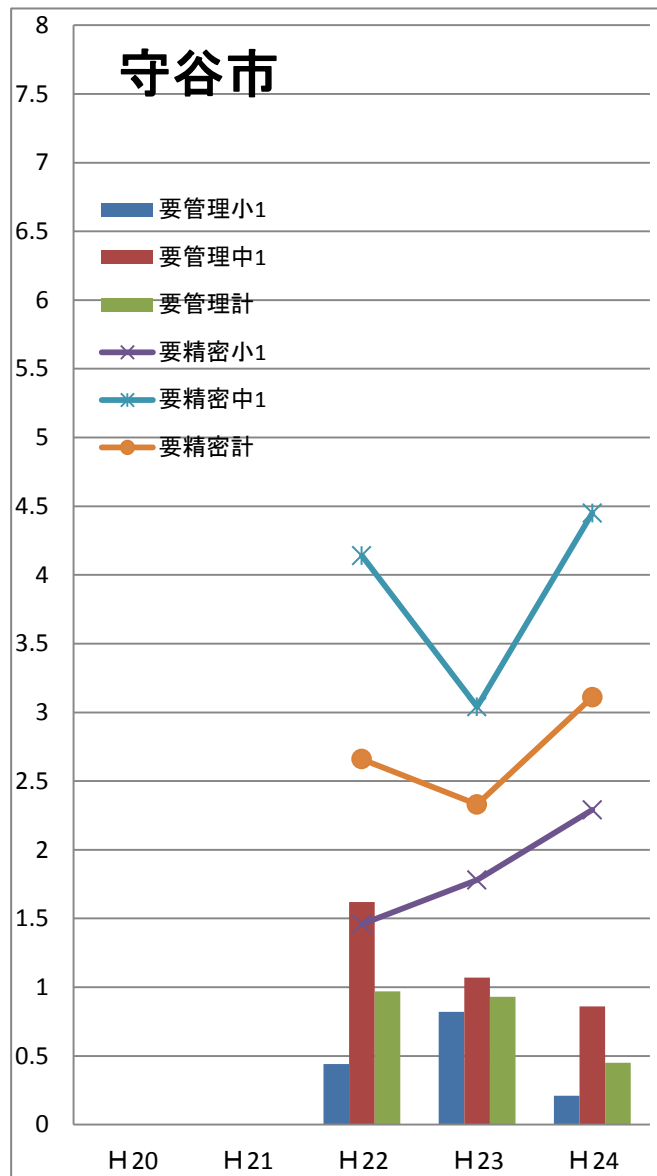
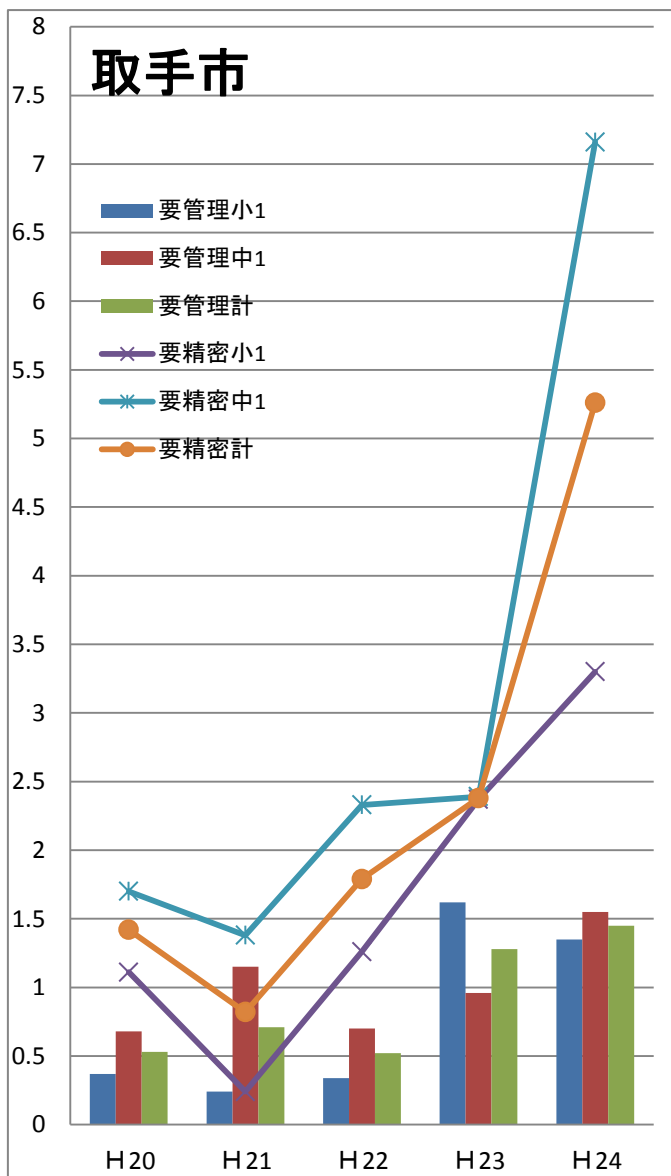
学校検診結果市民調査

- 放射能NO！ネットワーク取手
- 生活クラブ生協「まち取手」
- とりで生活者ネットワーク
- * 情報提供・開示請求
- 各地域市民団体
- 市民有志
- * 資料とりまとめ
- とりで生活者ネットワーク事務局

取手市					
	H20	H21	H22	H23	H24
受診数	1,689	1,700	1,730	1,639	1,655

守谷市					
	H20	H21	H22	H23	H24
受診数			1,240	1,288	1,545

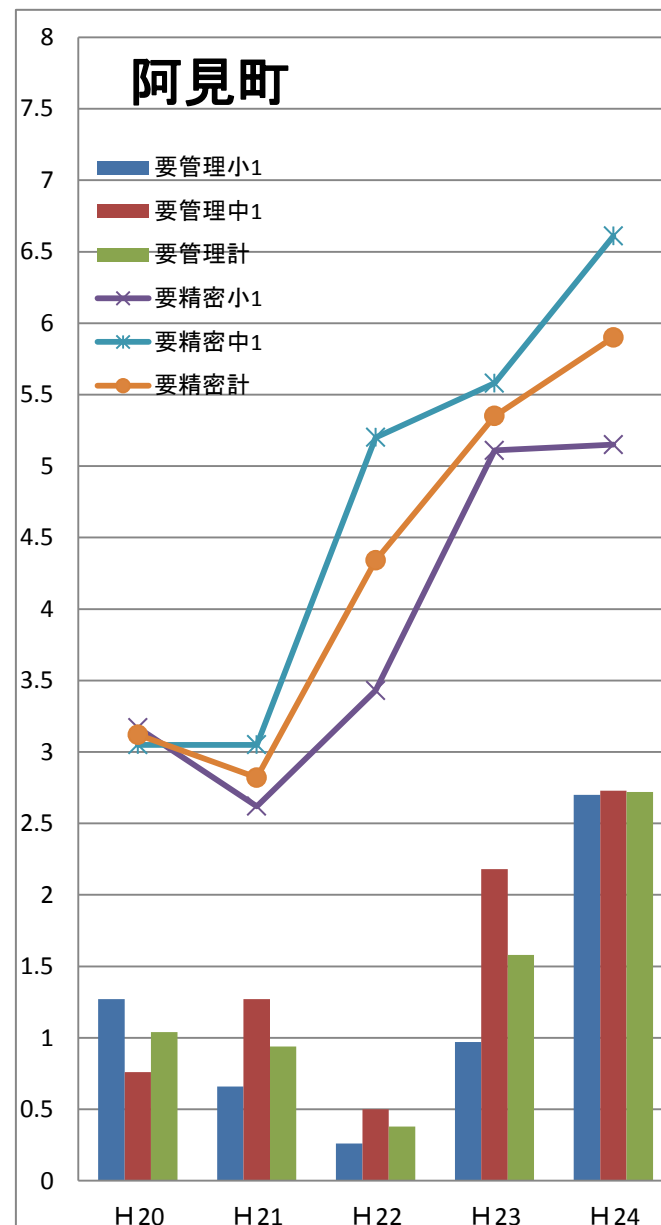
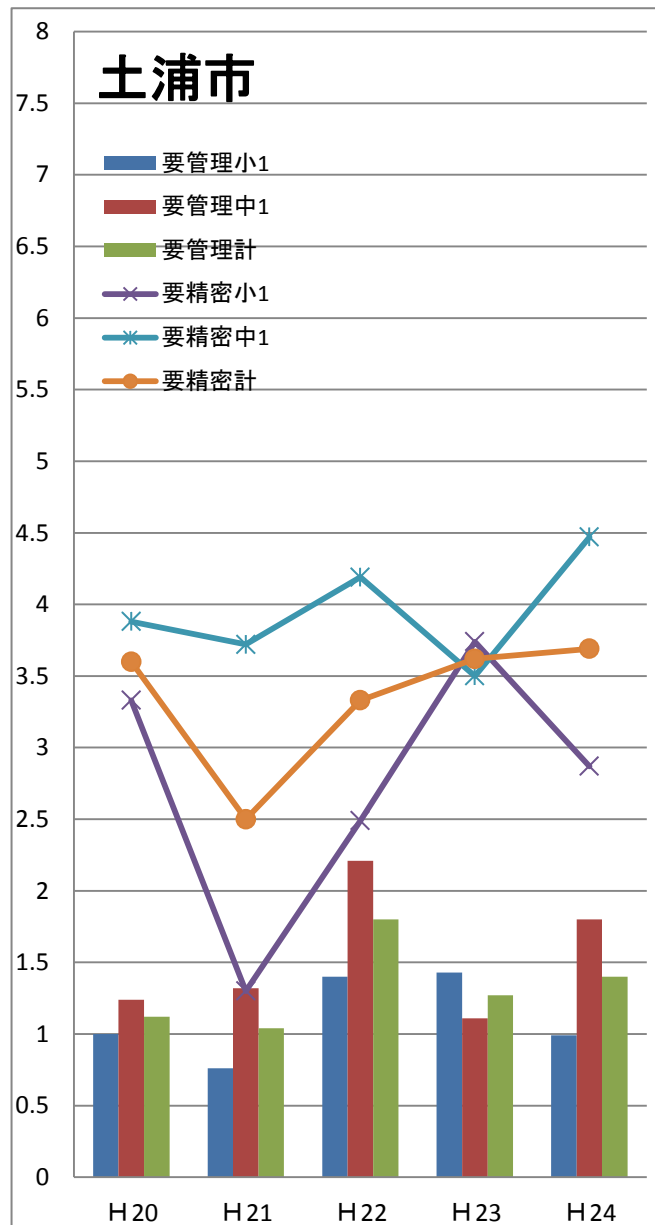
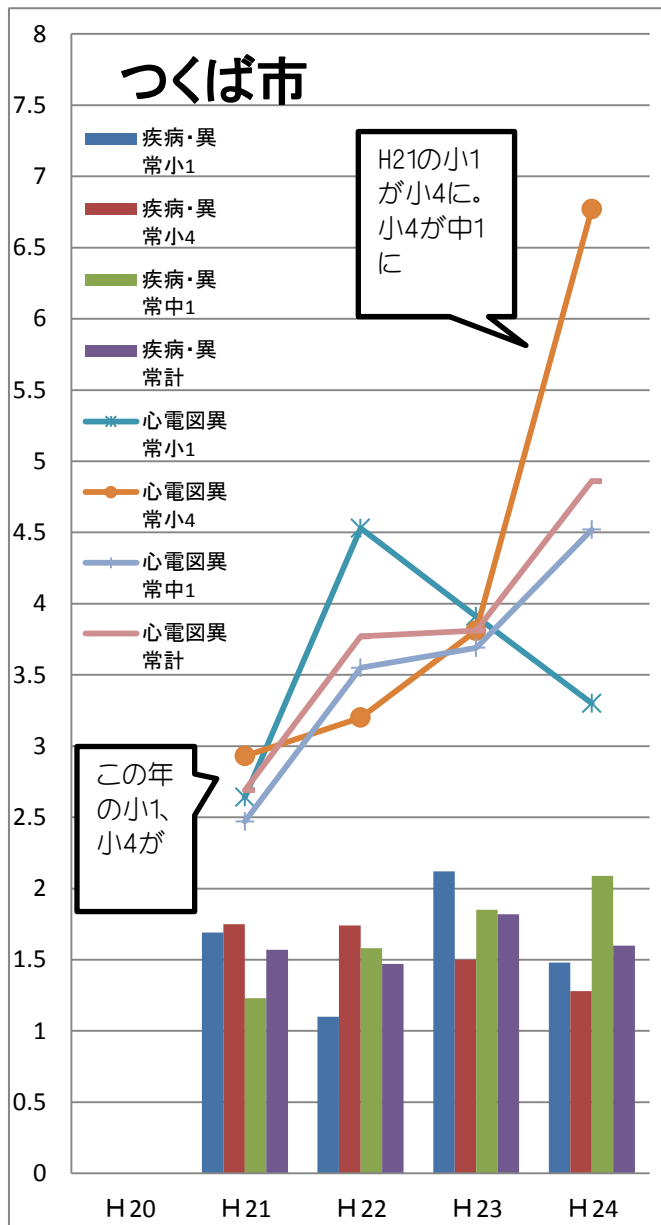
つくばみらい市					
	H20	H21	H22	H23	H24
受診数			755	803	775



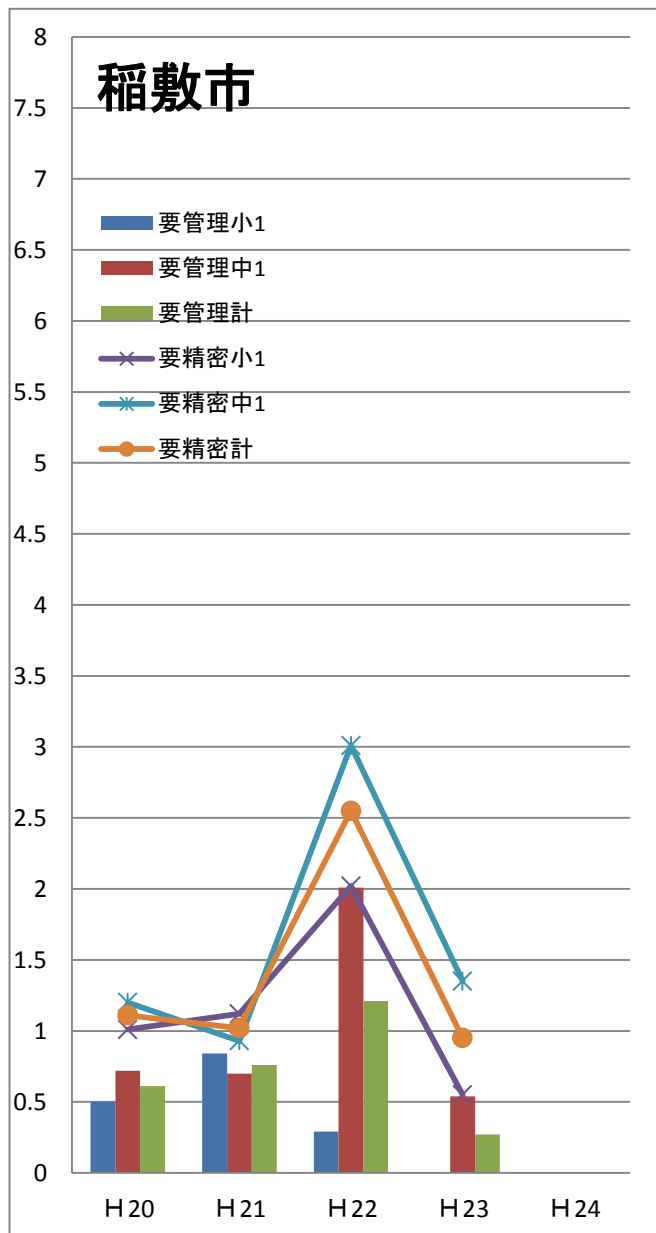
つくば市					
	H20	H21	H22	H23	H24
受診数		6,120	6,204	6,038	5,944

土浦市					
	H20	H21	H22	H23	H24
受診数	2,415	2,598	2,552	2,516	2,494

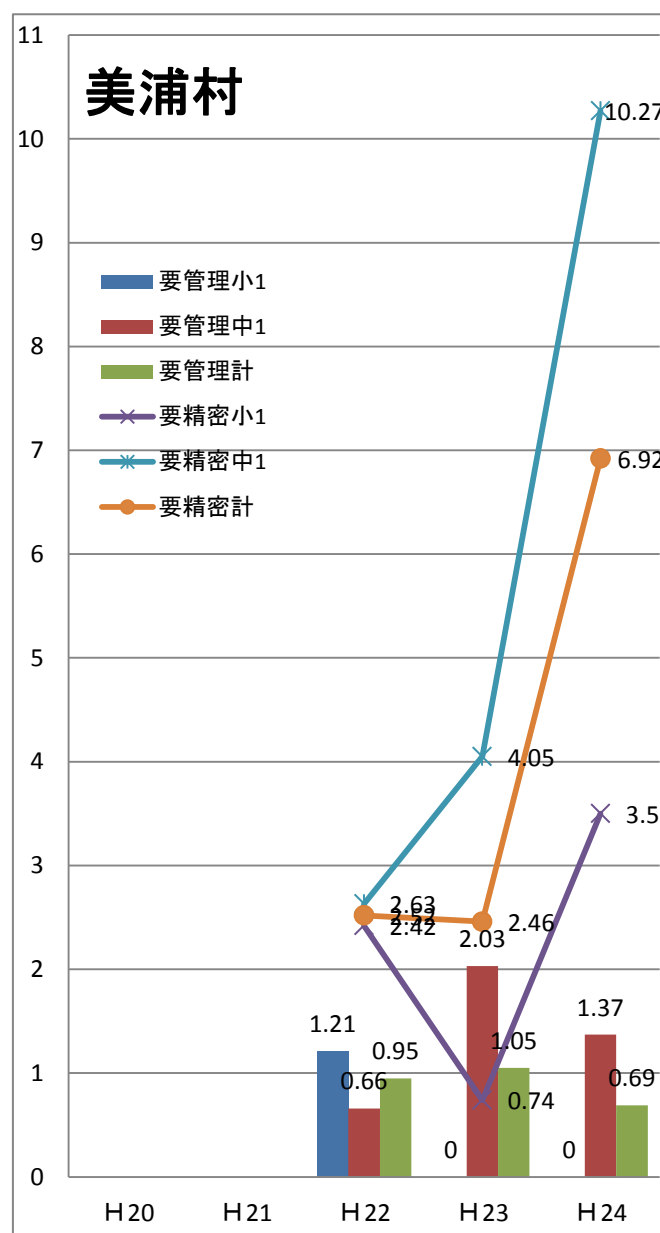
阿見町					
	H20	H21	H22	H23	H24
受診数	866	851	783	823	847



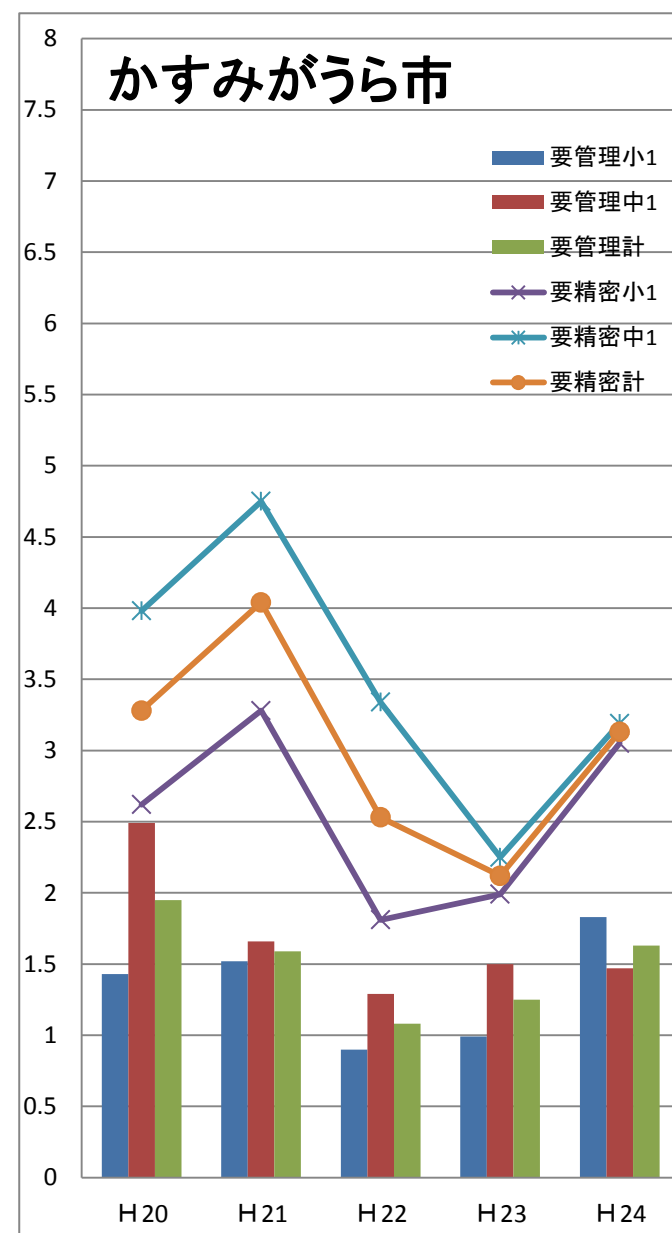
稲敷市					
	H20	H21	H22	H23	H24
受診数	814	785	745	736	



美浦村					
	H20	H21	H22	H23	H24
受診数			317	284	289



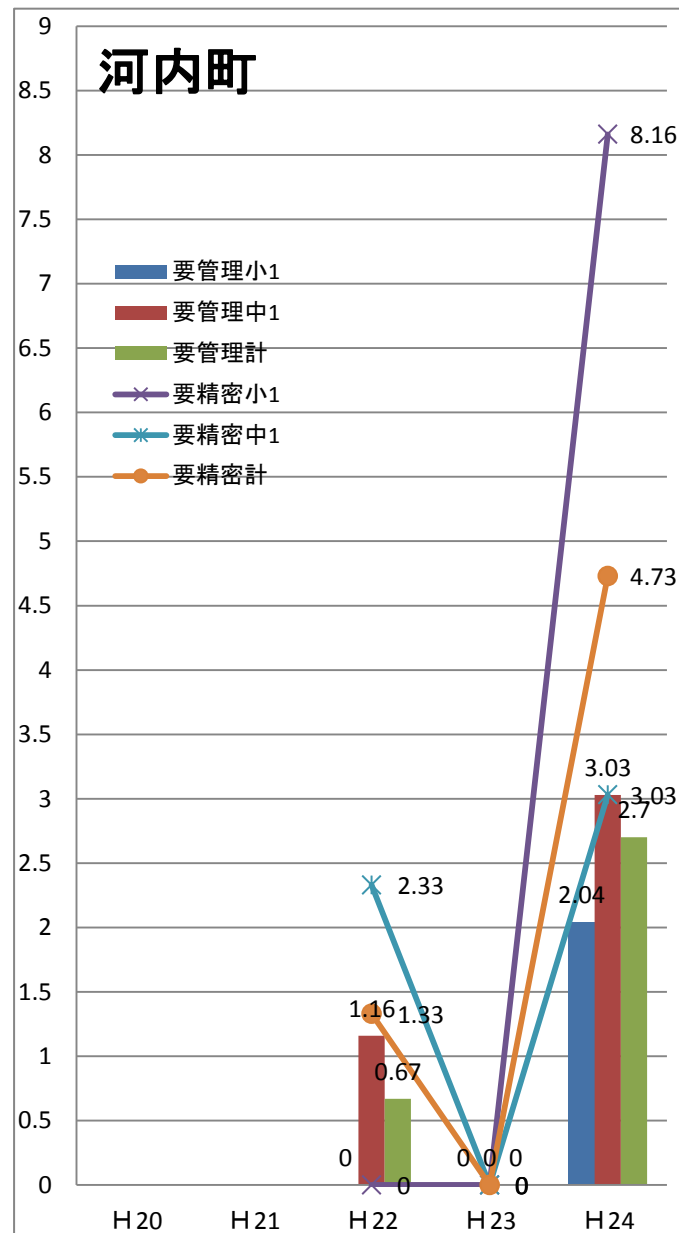
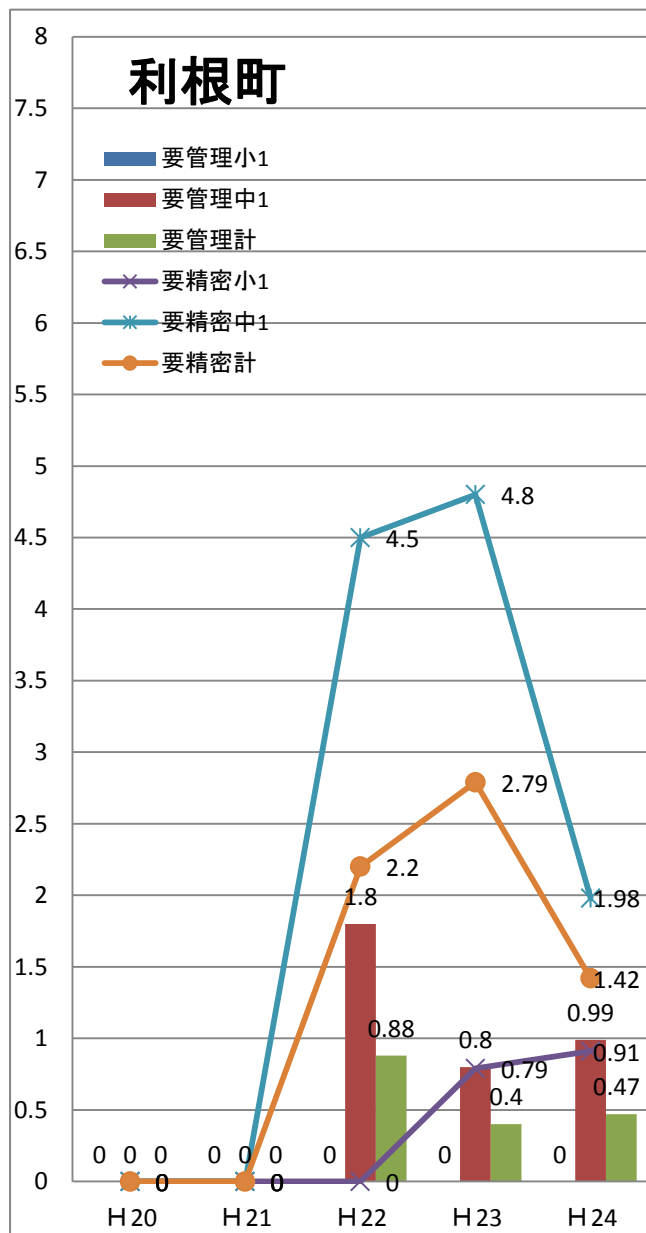
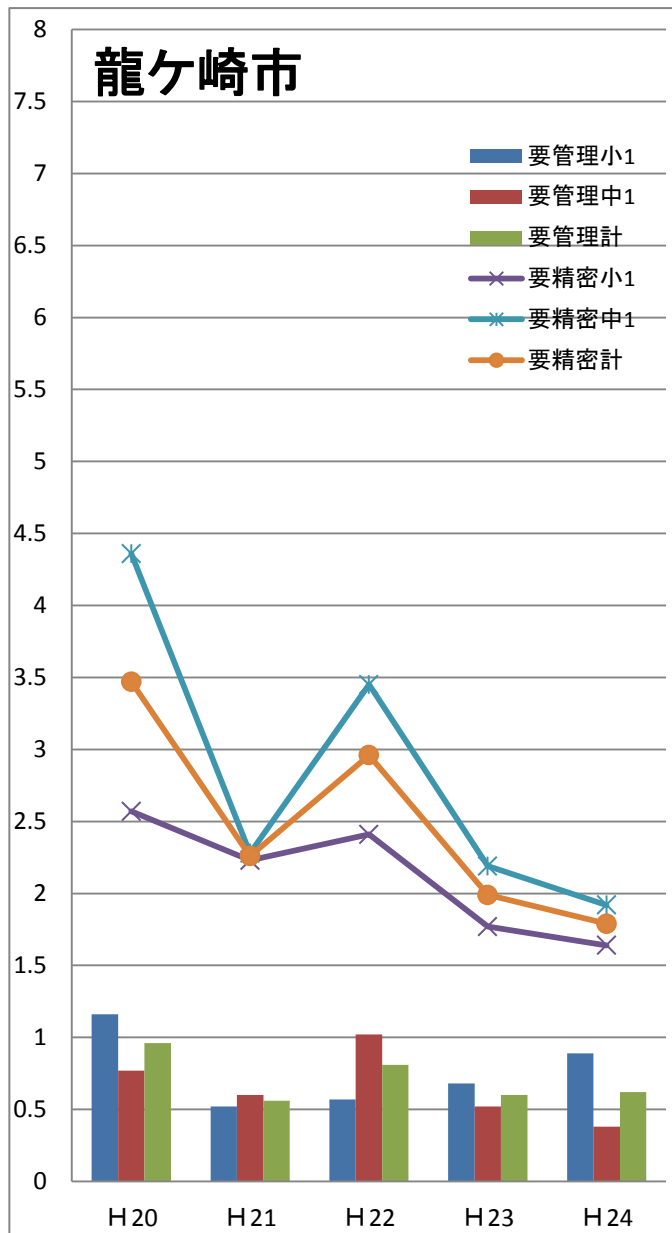
かすみがうら市					
	H20	H21	H22	H23	H24
受診数	822	817	831	803	735



龍ヶ崎					
	H20	H21	H22	H23	H24
受診数	1,558	1,594	1,488	1,510	1,452

利根町					
	H20	H21	H22	H23	H24
受診数	267	206	227	251	211

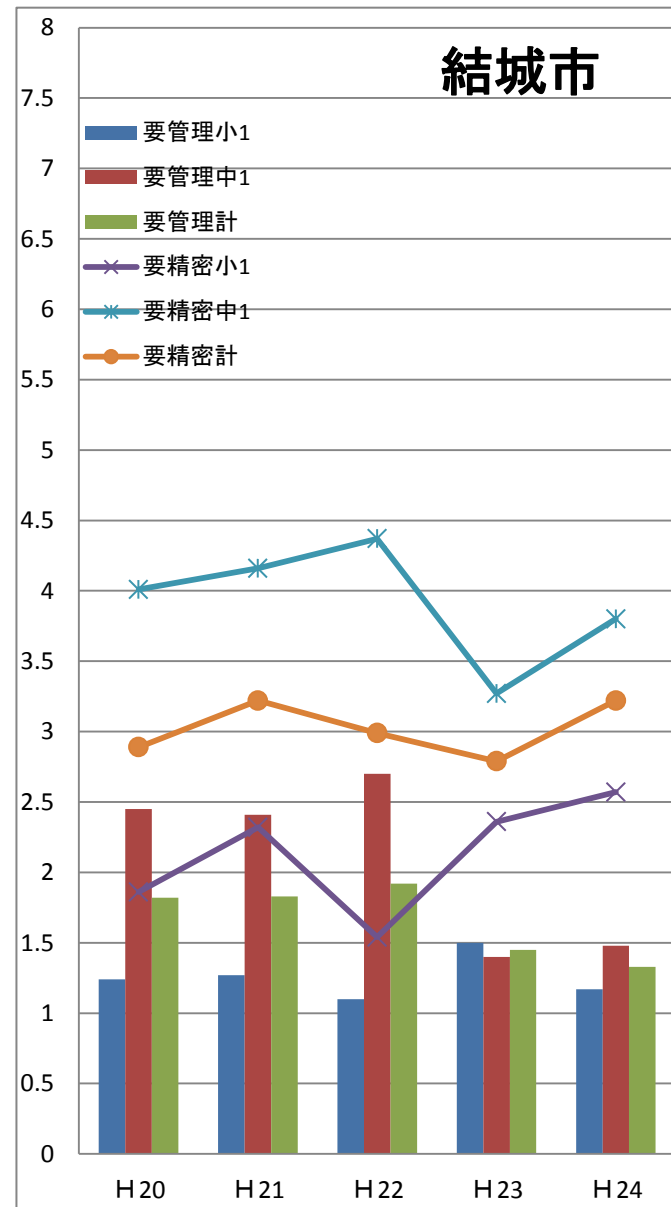
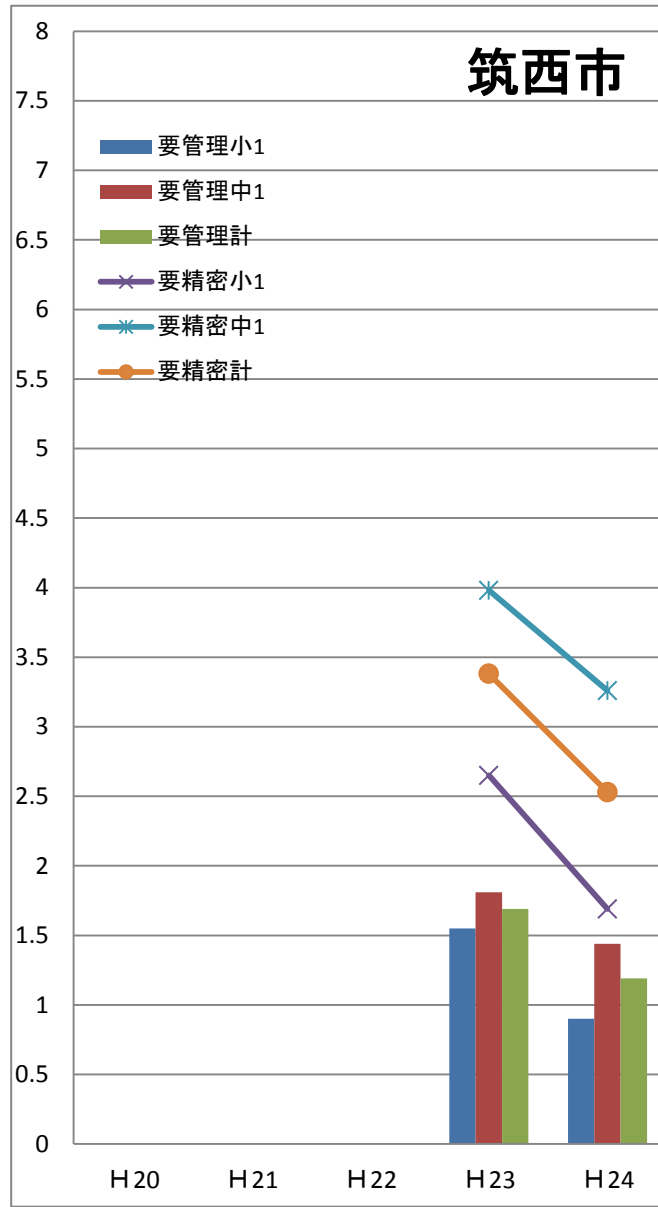
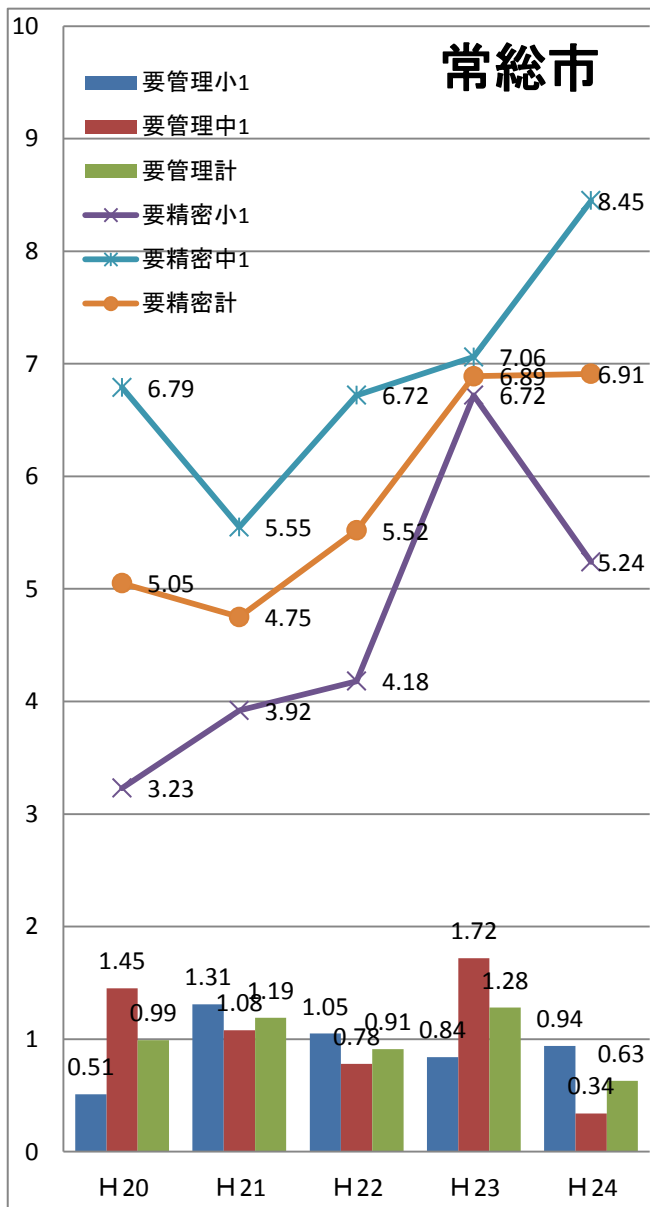
河内町					
	H20	H21	H22	H23	H24
受診数			150	161	148



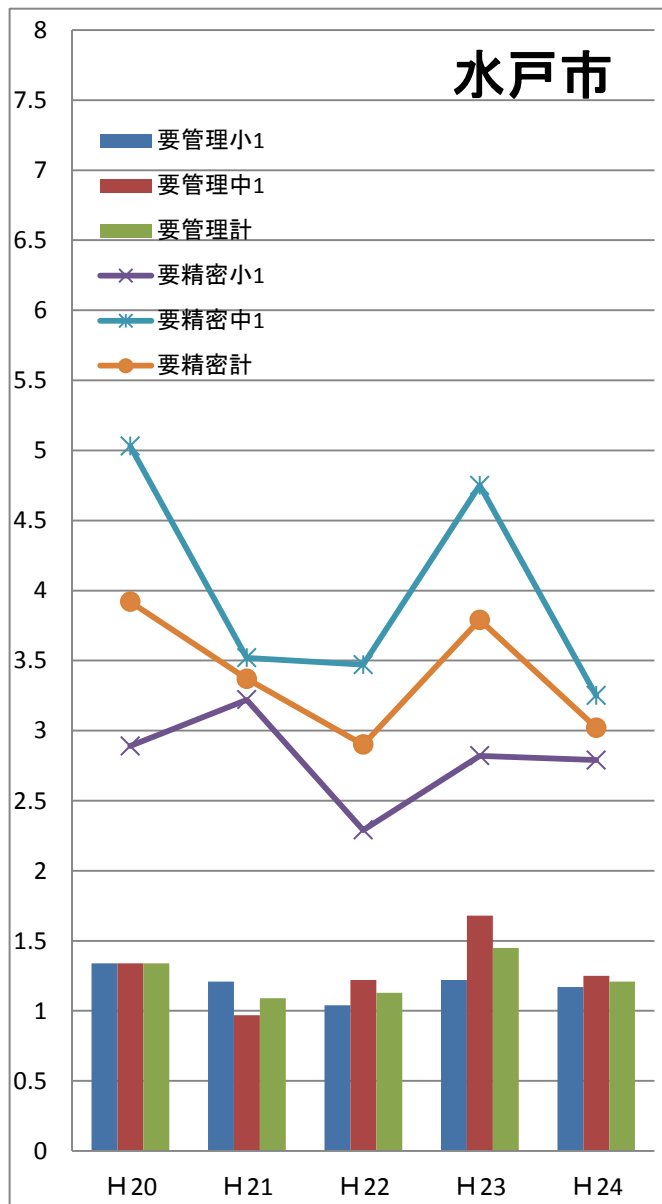
常総市					
	H20	H21	H22	H23	H24
受診数	1,207	1,262	1,214	1,176	1,114

筑西市					
	H20	H21	H22	H23	H24
受診数				2,009	1,934

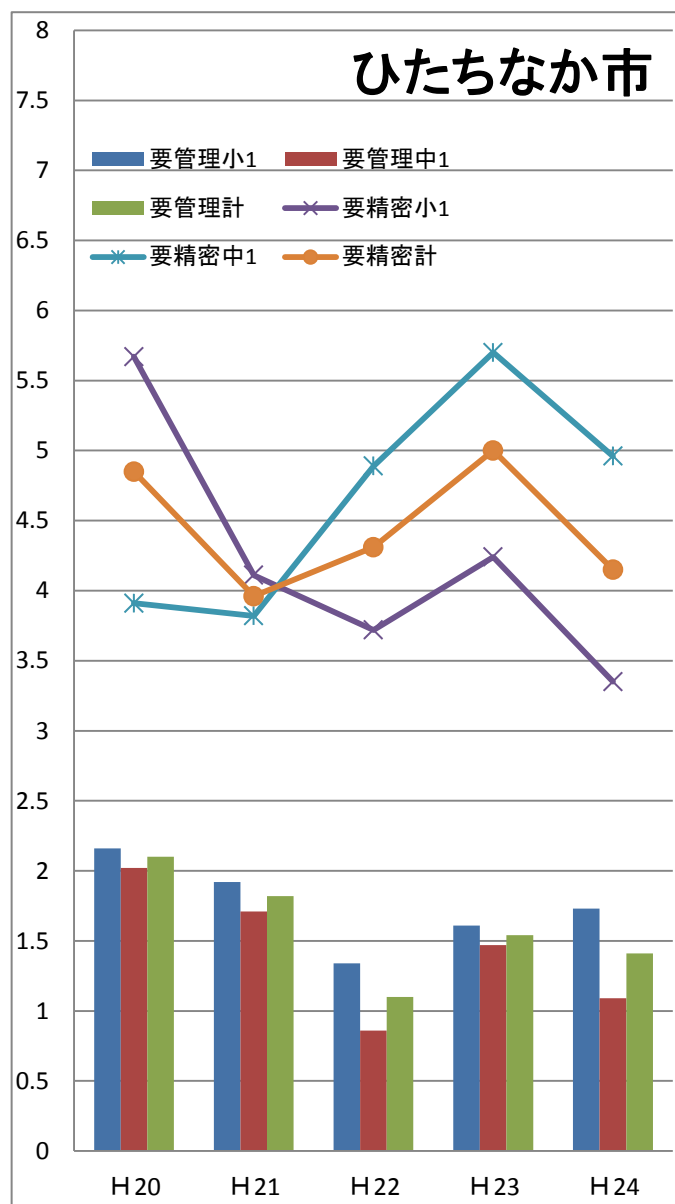
結城市					
	H20	H21	H22	H23	H24
受診数	934	931	937	895	902



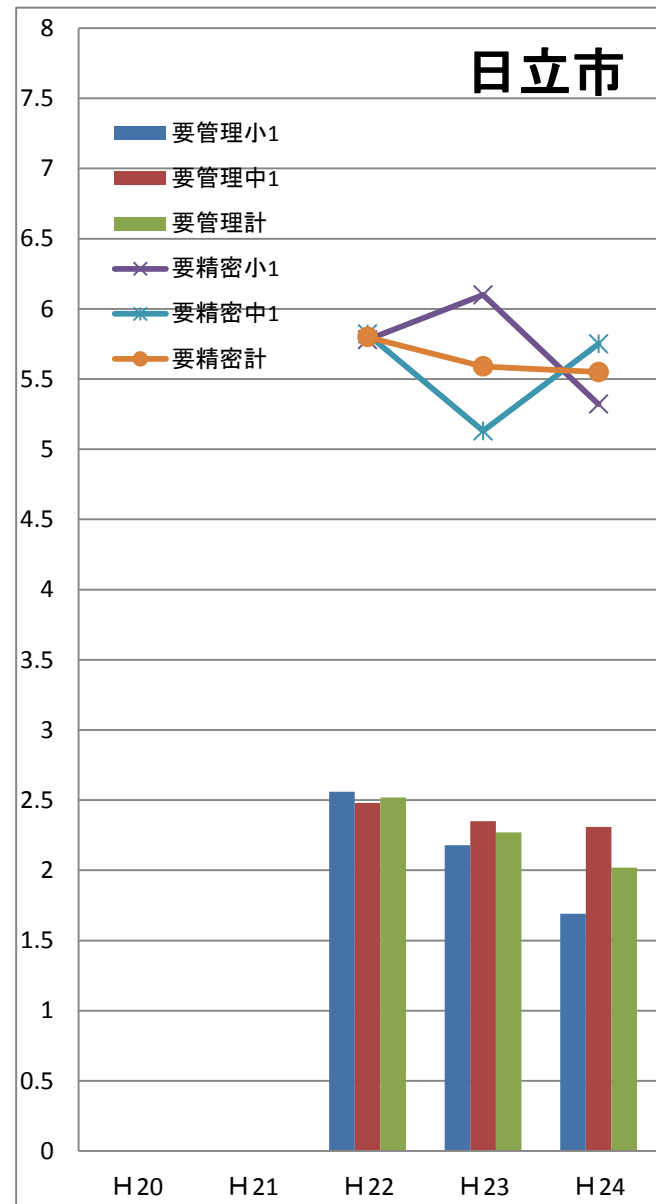
水戸市					
	H20	H21	H22	H23	H24
受診数	4,487	4,664	4,762	4,619	4,532



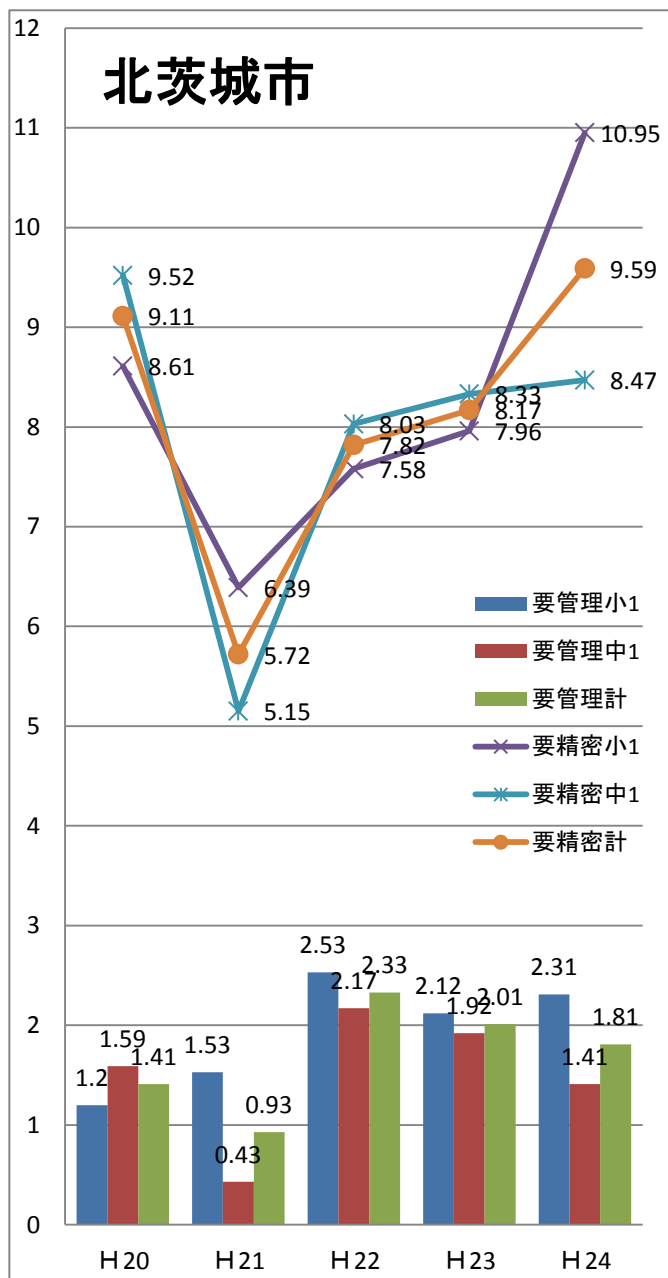
ひたちなか市					
	H20	H21	H22	H23	H24
受診数	3,193	3,077	3,273	3,118	3,327



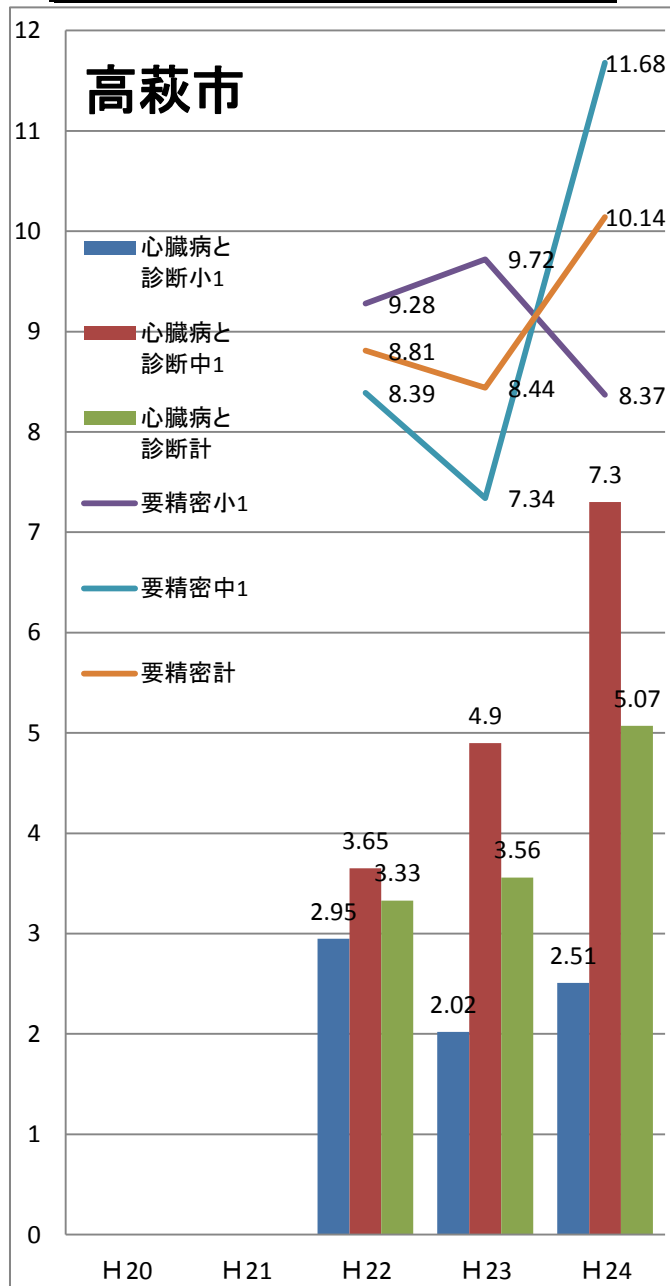
日立市					
	H20	H21	H22	H23	H24
受診数			3,536	3,487	3,316



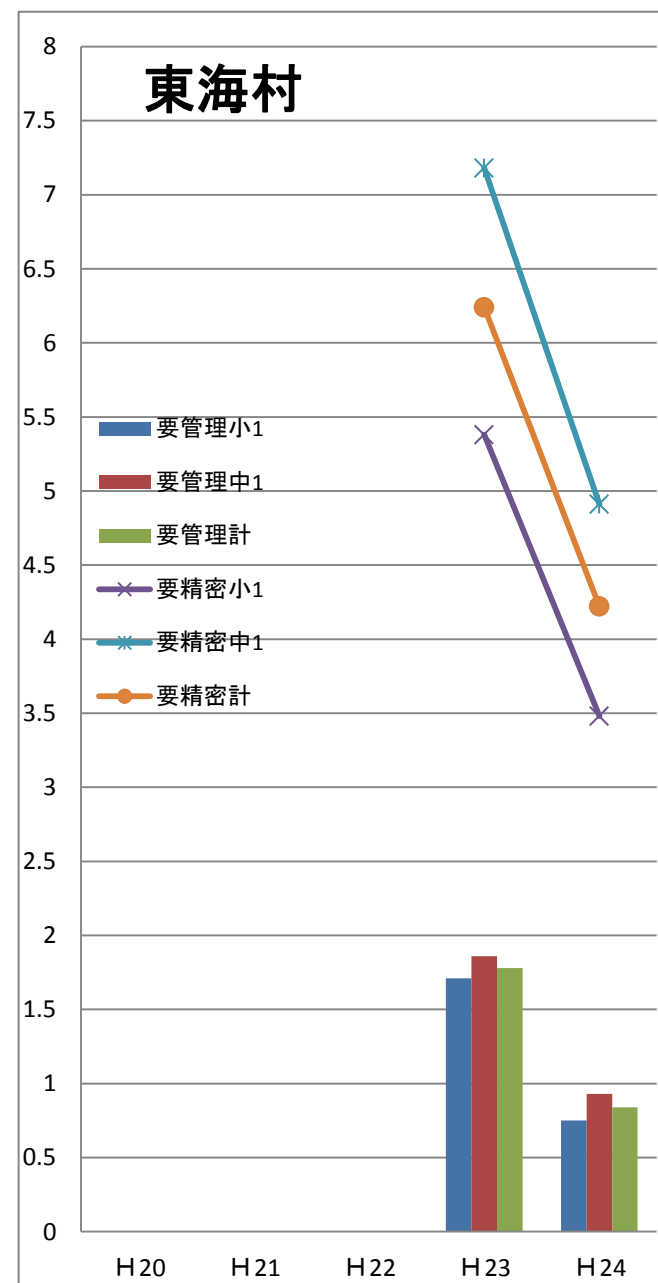
北茨城市					
	H20	H21	H22	H23	H24
受診数	922	857	857	845	772



高萩市					
	H20	H21	H22	H23	H24
受診数			511	533	513



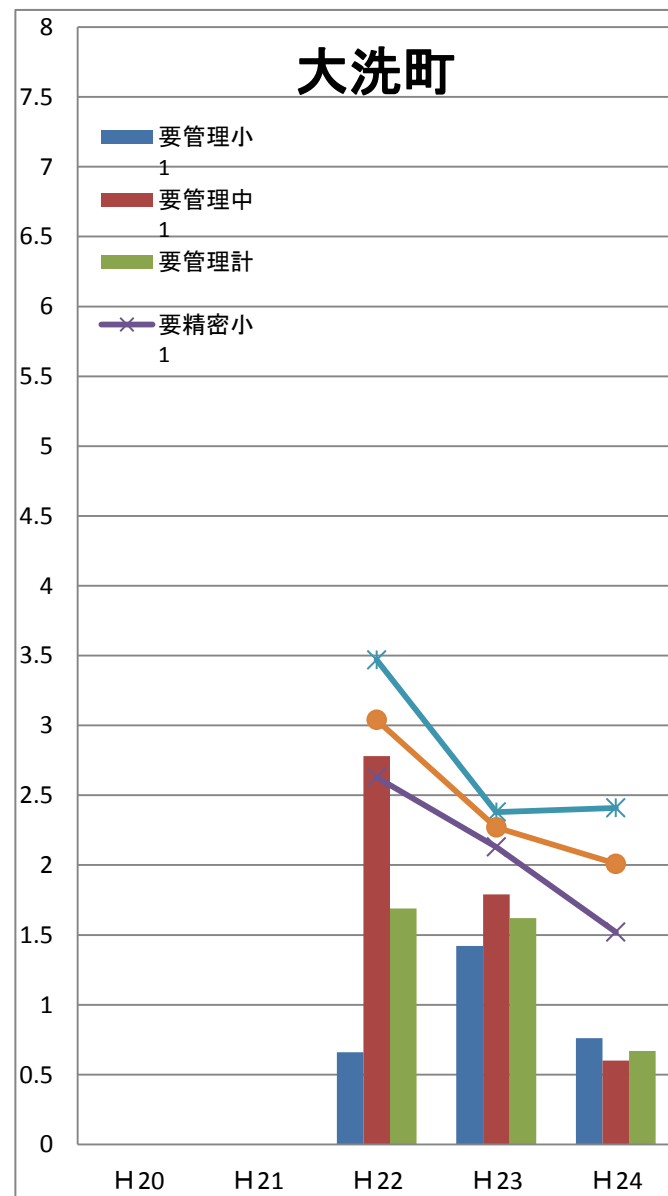
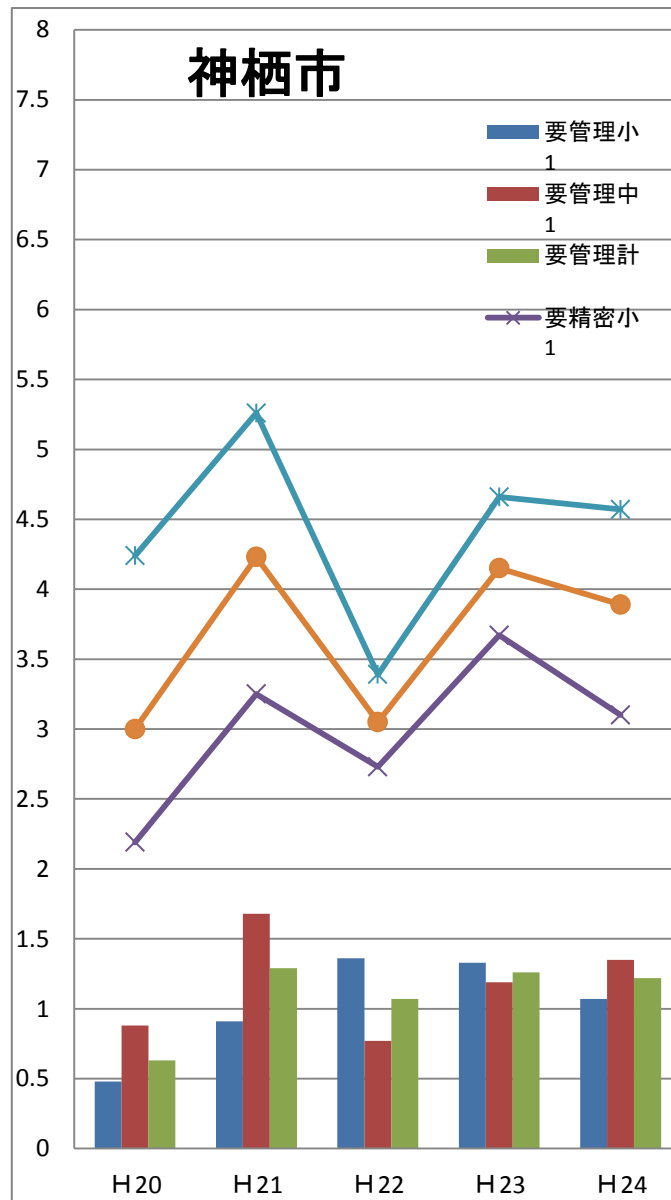
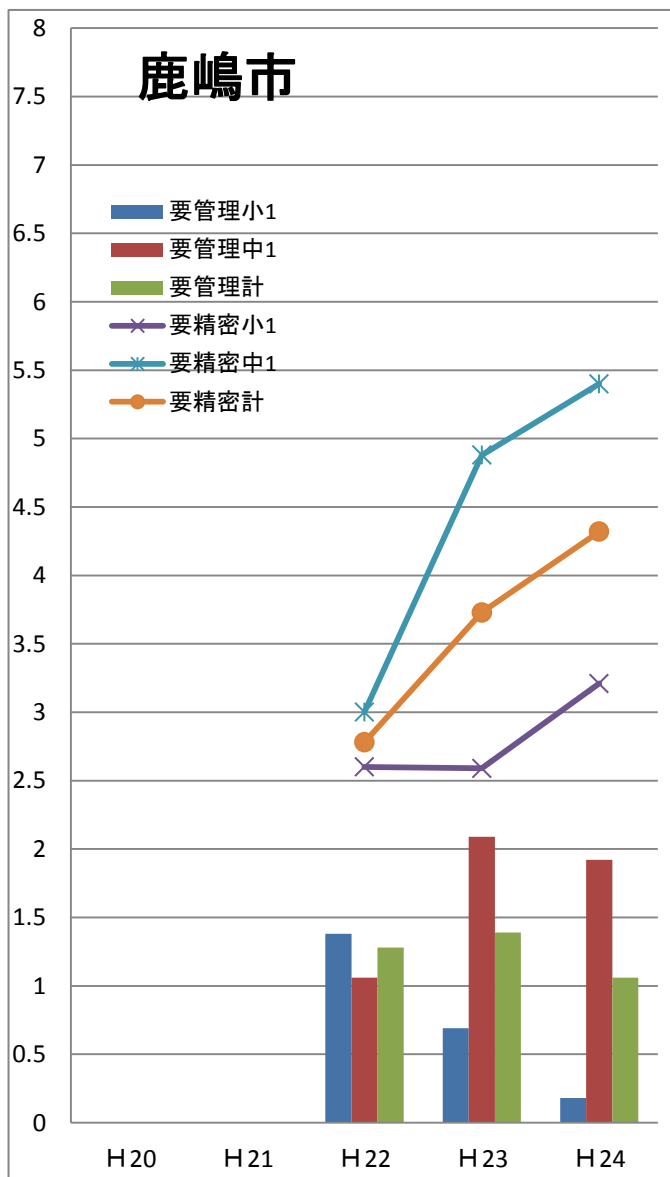
東海村					
	H20	H21	H22	H23	H24
受診数				785	830



鹿嶋市					
	H20	H21	H22	H23	H24
受診数			1,221	1,154	1,135

神栖市					
	H20	H21	H22	H23	H24
受診数	1,735	1,937	1,868	1,903	1,801

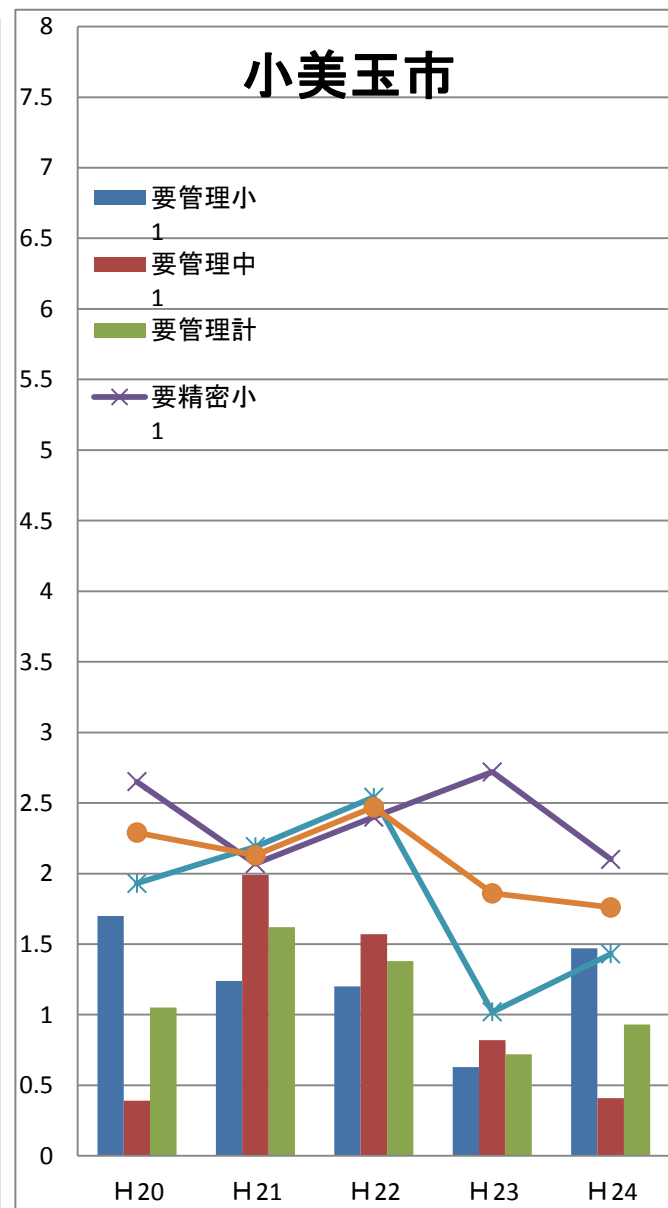
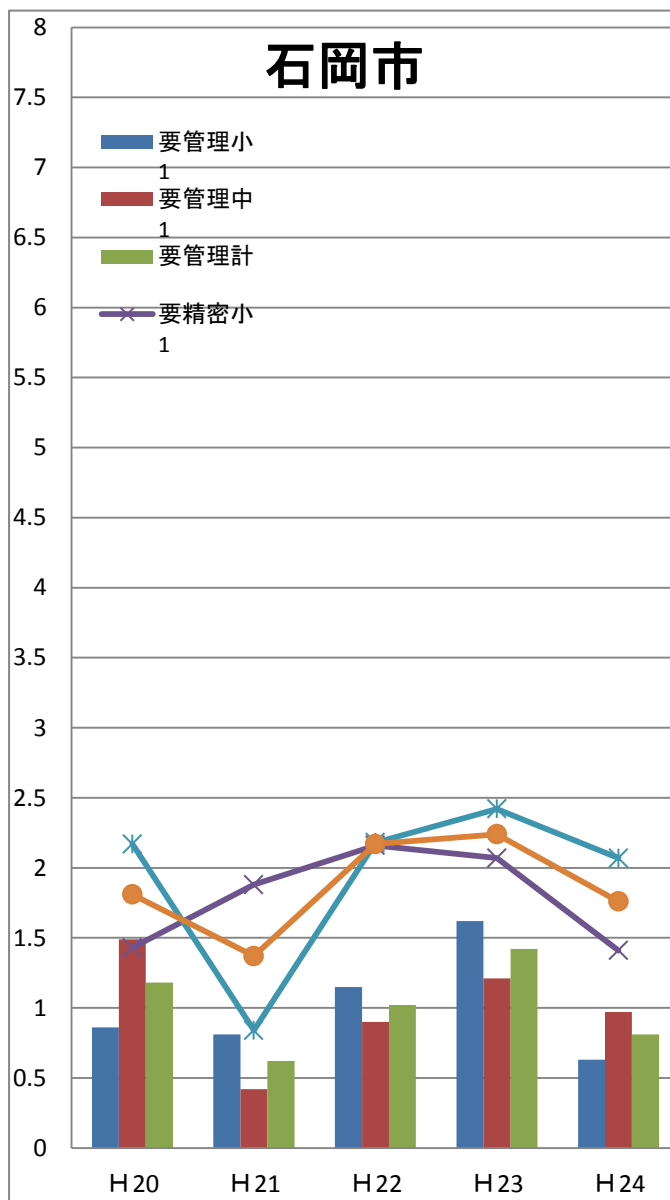
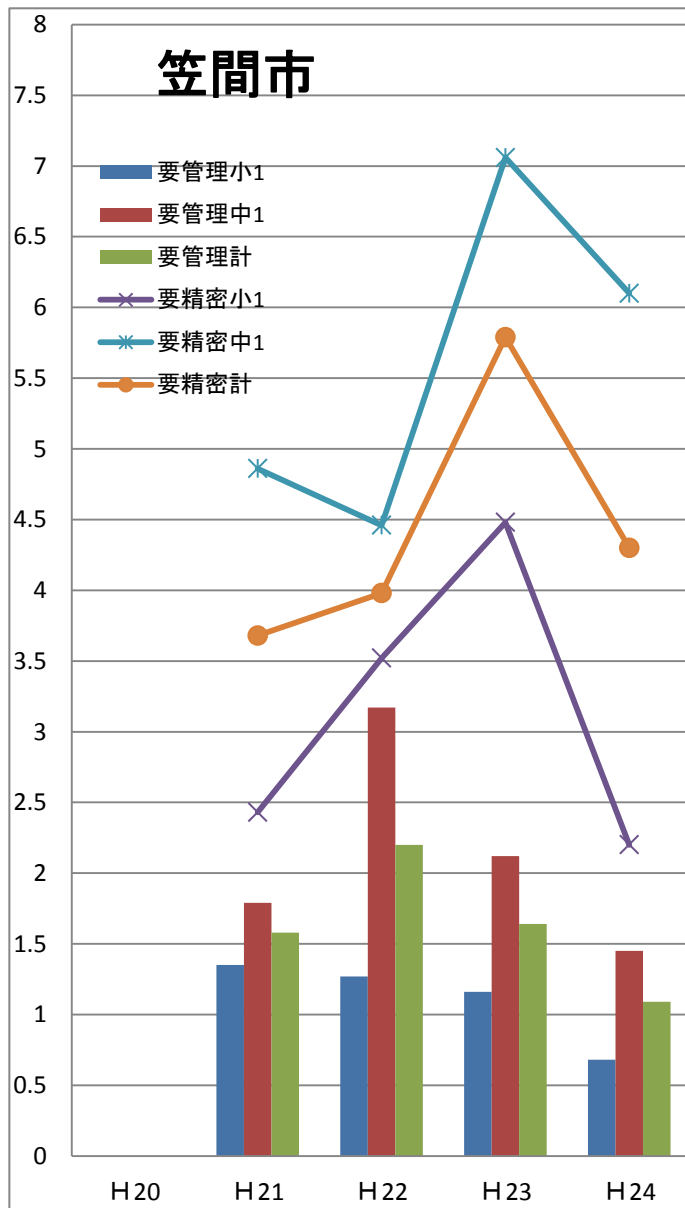
大洗町					
	H20	H21	H22	H23	H24
受診数			296	309	298



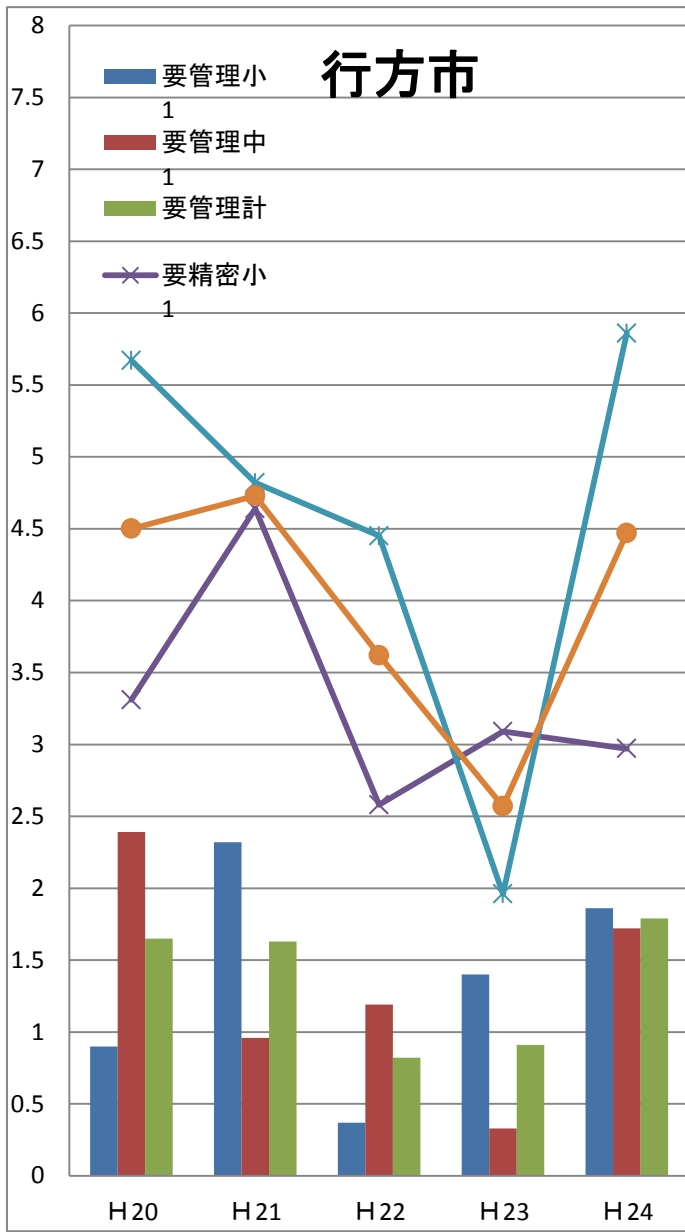
笠間市					
	H20	H21	H22	H23	H24
受診数		1522	1,406	1,400	1,279

石岡市					
	H20	H21	H22	H23	H24
受診数	1,437	1,458	1,473	1,338	1,362

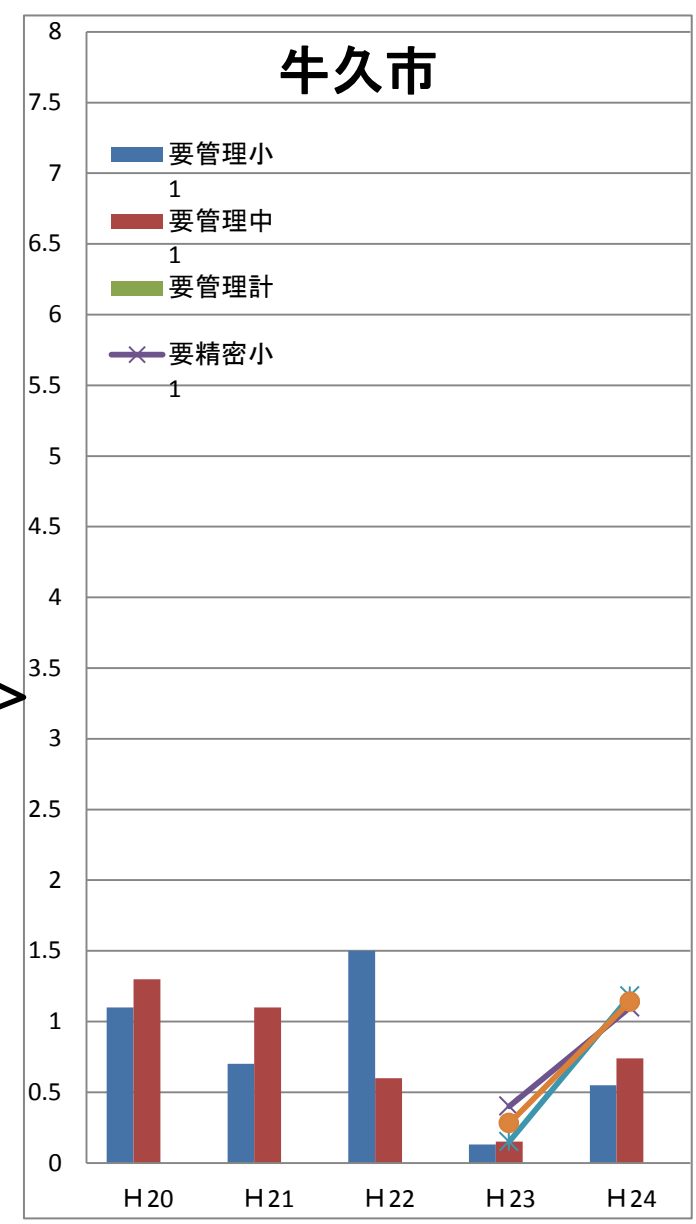
小美玉市					
	H20	H21	H22	H23	H24
受診数	1,048	985	1,012	968	968



行方市					
	H20	H21	H22	H23	H24
受診数	667	613	608	662	559



牛久市					
	H20	H21	H22	H23	H24
受診数				1,421	1,402

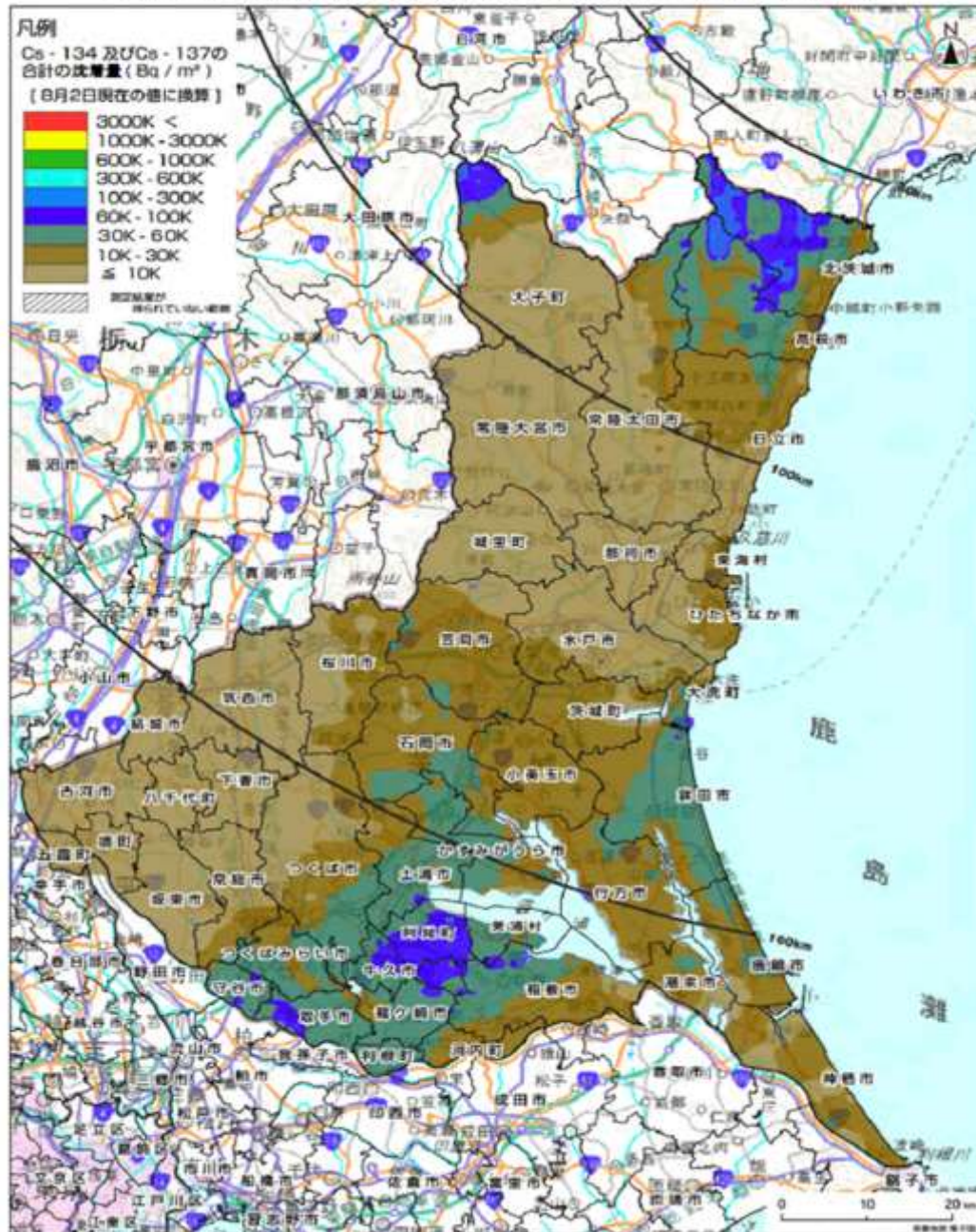


牛久市は、もとデータが、他市町村と異なります。

茨城県 航空機 モニタリング 結果 Cs-134 Cs-137 合計 (文部科学省)

文部科学省及び茨城県による航空機モニタリングの結果
(茨城県内の地表面へのセシウム134、137の沈着量の合計)

別紙1



茨城県 小中学校検診・心臓検診 市民調査 中間報告(1)

小中学校検診・心臓検診 市民調査活動にご協力いただいた、各地域の市民グループの皆さま、有志の皆さま、ご助言くださった専門家の皆さまに感謝申し上げます。

放射能NO!ネットワーク取手
生活クラブ生協「まち取手」
とりで生活者ネットワーク

当報告は、平成24年度分が速報値であるため、また、県内すべての市町村のデータが揃わなかったため、中間報告とさせていただきます。当報告書の内容と資料は、一定期間ごと、更新を行っていきます。

2013年7月