

暮らしをよくする、未来をつくる方法！



どーすれば 変えられるの？

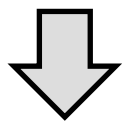


どーせ変わらないよ！

ズバリ！
それは
投票に行くこと

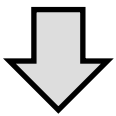
投票

いえいえ、政治家は有権者(と言っても投票してくれる人たち)を無視できません。我が国では、若い世代の投票率が低い…そうすると政策はどーしても、投票率の高い世代やグループの方に向いてしまう…若者の投票率が高い国では、若者政策が充実しています。



投票に行かないと損をする！

20～49才の投票率が1%低下するごとに、この世代は、年間13.5万円も損をする！との試算もあります(東北大学院経済研究科吉田教授)



せんきょに行こう！

誰が いいのか分からない…

様々な、多くの団体が政党や候補者に「公開質問」を行い、結果を団体のホームページで公開しています。答えの内容だけでなく、答えたかどうか大事な情報。関心のある事柄だけでもチェック！最近では本人の街頭演説スケジュールもツイッター等でわかります。選挙事務所に突撃！も面白いですよ。ボランティアの若者や女性の多い事務所は活気がありますよね。

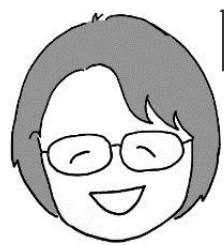
7月10日(日)の参院選投票開票日は、各会場とも午前7時～午後6時まで。でも、期日前投票なら6月23日(木)～7月9日(土)、取手市では、取手市役所、藤代庁舎、取手西口駐車場ビル1階の駅前窓口で、午前8時30分～午後8時までできます

忙しくて投票に行けない！



取手市議会議員

池田 慈 (めぐみ) リポート



平均寿命
1位 (84才) / 183国
(世界保健機関 (2012))

出生率 (人口千人あたり)
200位 / 200国
(世界銀行 2012)

自殺者数 (人口10万人あたり)
18位 (18.5人) / 171国
(世界保健機関2012)

GDPに対する政府の
負債割合
1位 (196.54%) / 57国
(世界銀行2012)

国民総所得
3位 / 172国
(世界銀行2013)

一人あたり国民総所得
18位 / 171国
(世界銀行2013)

教育機関への公的支出割合
26位 / OECD29国
(経済協力開発機構2010)

日本は世界で何番目!?
スペシャル・オリンピック

再生可能エネルギーの割合
32位 / OECD34国
(経済協力開発機構2012)

貧困率
6位 (16%) / OECD32国
(経済協力開発機構(OECD)2010)

報道の自由度
122位 / 180国
(国境なき記者団2014)

女性議員率 (国会)
157位 / 182国
(世界銀行2013)

幸福度
46位 / 158国
(国連持続可能開発SN
2015)

2016、7・10は参院選

選挙権は18才から

7月11日が、満18才の誕生日の方からOK!



参議院比例代表の投票用紙には、個人名(または政党名)を書いて、全国どこからでも投票できるよ!

とりで生活者ネットワーク

とりで生活者ネットワークは、「政治の現場は議会ではなく、毎日の暮らしの中にある」からこそ、「大事なことは市民が決める」べきだと考え、私たち生活者の代理人、取手市議会議員 池田慈とともに活動しています。

そして、国会にも「市民の議席が必要」です。今こそ、市民の議席が必要です。ぜひ、投票所に足を運んでください。

ネット はうす

みんなが気軽に集まり、おしゃべりできる「ネットはうす」です

TEL・FAX:0297-75-4131
住所:取手市宮和田985-4-101
藤代駅南口徒歩6分
ファッションセブン美容室のお隣

